

## ANÁLISIS DE DATOS \_ BUSINESS INTELLIGENCE

30 de Octubre (9 a 18 h) en Hotel Rural Amalurra de Artzentales (Bizkaia)  
28 de noviembre (9 a 18 h) en Casa Rural Jesuskoa de Zumaia (Gipuzkoa)

### INTRODUCCIÓN

Os presentamos las **Jornadas de Análisis de Datos \_ Business Intelligence** que hemos impulsado en conjunto la Asociación Vasca de Sociología y Ciencia Política y el Colegio de Ingenieros de Caminos, Canales y Puertos de Euskadi. Las sesiones, que tienen formato de “barnetegi”, son iniciativa del **Departamento de Desarrollo Económico e Infraestructuras del Gobierno Vasco a través de SPRI**.

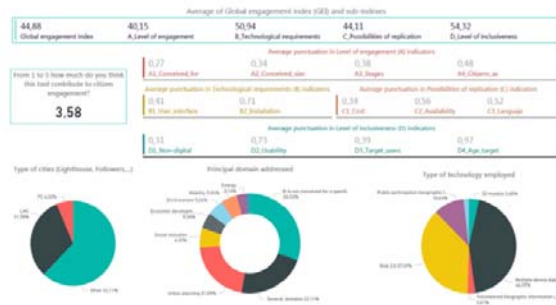
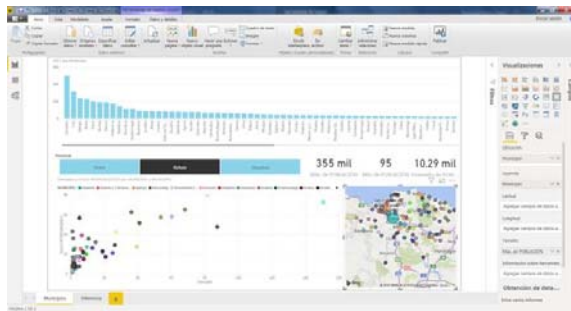
La era digital ha multiplicado las fuentes de datos, así como su número y heterogeneidad en las empresas. Su crecimiento exponencial y accesibilidad para la obtención de valor han convertido su procesamiento y análisis en un imperativo para aumentar la competitividad empresarial.

Hoy en día es necesario analizar y entender estos datos. Deben ser transformados en información y esa información en conocimiento que nos permita optimizar el proceso de toma de decisiones efectivas y asertivas en una organización.

En ocasiones, las herramientas para analizar estos datos son complejas o con un coste elevado que hace necesaria una labor de apoyo técnico externo. Necesitamos incorporar herramientas de autoconsumo que automaticen el análisis de los datos, datos estructurados y desestructurados (internos y externos), que provengan de múltiples fuentes, los reúna, depure y los transforme en información estructurada para su explotación directa o análisis y transformación en conocimiento para la empresa.

La inteligencia de negocio - Business Intelligence, se instaura como factor estratégico en una empresa generando una potencial ventaja competitiva porque proporciona información privilegiada que responde a problemas de negocio habituales: control financiero, optimizaciones de costes, análisis de clientes y proveedores, rentabilidad de productos o máquinas, gestión de errores, visión internacional.

**Power BI** es un programa de business intelligence que te permite analizar tus datos de una manera visual elaborando atractivos paneles de mando. El empleo de esta herramienta no requiere de conocimientos previos, aunque resulta más sencilla si se tiene costumbre de trabajar con datos en Excel. Sus posibilidades pueden ir desde un uso muy sencillo, vinculando y visualizando tablas de datos en un formato atractivo, hasta posibilitando la elaboración de análisis más complejos empleando lenguaje DAX, script de R o Python. Os dejamos algunos ejemplos de visualizaciones sencillas.



## PROGRAMA

- 9:00 Introducción.
- 9:15 BigData. ¿Qué es Big Data?, ¿Para qué sirve?, Conceptos, tipos de proyectos, ejemplos, etc.
- 10:30 Dashboards e informes. Abordar un proyecto.  
Entender los datos y los procesos de una empresa.con Power BI.  
Objetos y funcionalidades de Power BI.
- 11:00 Café
- 11:15 Análisis del dato. Crear un modelo paso a paso.  
Administrar relaciones y modelado de datos.  
Importar, limpiar y transformar datos.  
Iteraciones: Filtros a nivel de página, objeto e informe. Segmentaciones y sincronizaciones
- 14:00 Comida
- 15:30 Inteligencia de tiempo. Crear nueva información a partir de los datos:  
Definición de KPI's.  
Columnas calculadas y medidas.  
Manejo de funciones
- 17:00 Café
- 17:15 Publicar un informe  
Power BI Service
- 17:45 Preguntas y encuestas

## INSCRIPCIÓN

La jornada cuenta con la subvención de **SPRI**, por lo que tiene un coste de **50 €** por asistente e incluye **el almuerzo y dos pausas para el café**.

La inscripción se realiza en la página **web de Euskadinnova**, previo registro como usuario en la dirección:

<https://www.spri.eus/euskadinnova/es/preinscripcion/01identificacion/barnetegi-teknologiko-analisis-datos-business-intelligence/15870.aspx>

De momento únicamente está **abierta la inscripción de la jornada de Bizkaia**. Os avisaremos en cuanto esté abierta la de Gipuzkoa.

**HAY UN MÁXIMO DE 15 PLAZAS POR JORNADA.**